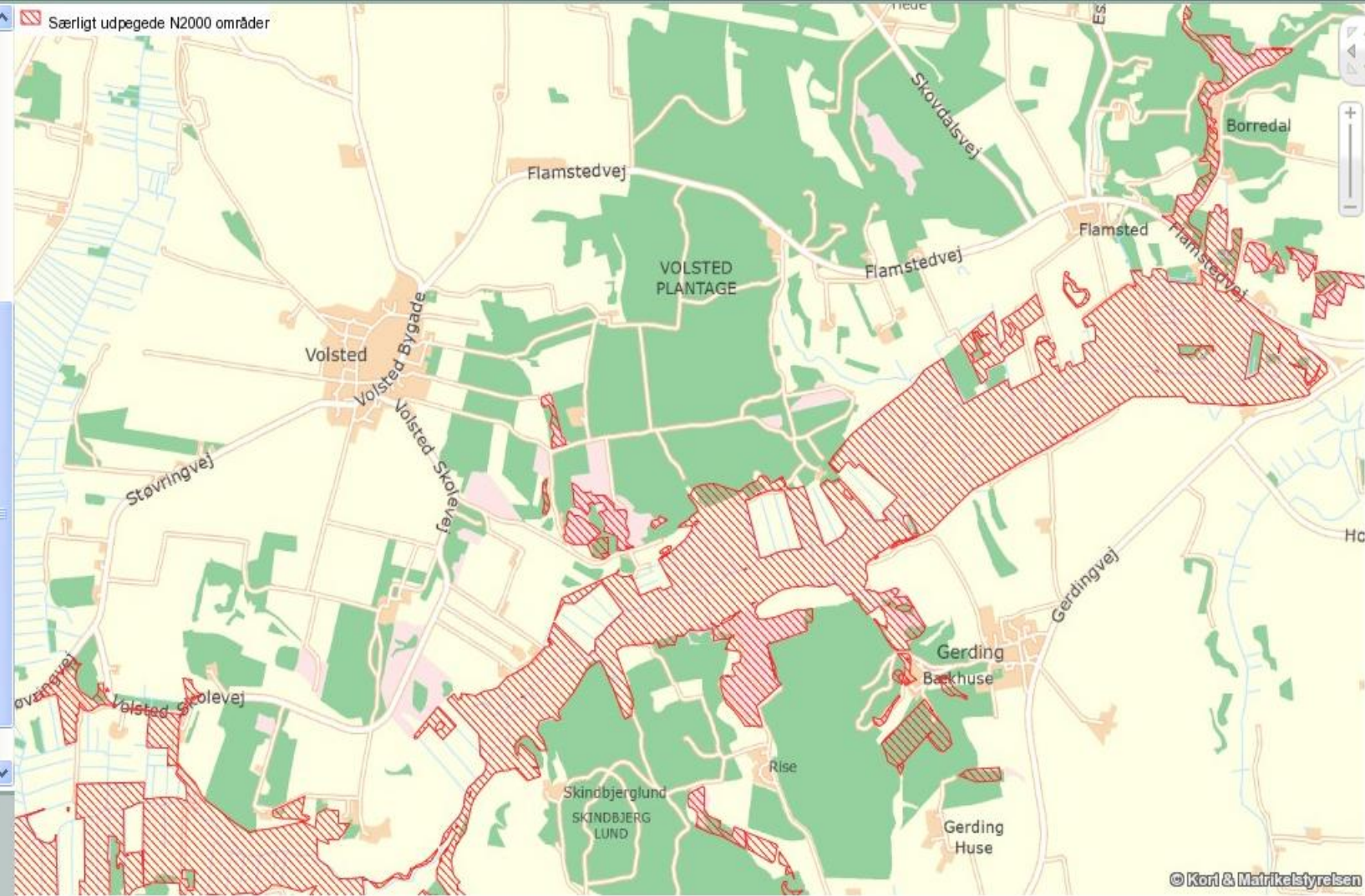


Tilskudsordninger til Natura 2000.

- Pleje af græs- og naturarealer 1400 kr/ha
- Rydning af tilgroede arealer. $\leq 100\%$
- Forberedelse til afgræsning. $\leq 100\%$
- ? Ændret hydrologi ?
- Kortgrundlag arealinfo.dk



- MVJ-aftaleområder
- Markblokkort
- Markbloknnummer
- Terrænhældning over 6 grader
- Jordbundstyper
- Lavbund og okker
- SFL-områder
- Naturperler
- Driftsbetinget habitatnatur
- Særligt udpegede N2000 områder
- Fuglevenlig drift
- Yngle- og rasteområder
- Ændret afvanding
- Rydning
- Braklagte/udyrkede arealer 2008
- Beskyttede naturtyper med ammoniak-bufferzoner
- Fosforklasser
- Nitratklasser
- Kvælstofreduktions-potentialer
- Natura2000



© Kort & Matrikelstyrelsen

Natur, Park og Friluftspolitik.



Baggrund

- * Aalborg Kommunes overordnede målsætning
- * Grønt Katalog fra 1999, Nordjyllands Amts Naturpolitik 2005, Aalborg Kommunes Planstrategi 2007 og Kommuneplan 2009.
- * Park og Natur's indspil til kommuneplan 2013.



Politikken opstiller mål for sammenhængende blå og grønne strukturer og skal give identitet og politisk ejerskab for udviklingen af disse arealer.

Visjoner

1. Borgerne har nem adgang til grønne områder
2. Borgerne kan udfolde et rigt og mangfoldigt friluftsliv
3. Borgerne kan få information om naturen
4. De grønne områder er tidssvarende
5. Der er sammenhæng i de grønne og blå områder
6. Den biologiske mangfoldighed er styrket
7. Der er rejst flere skove
8. Al udvikling sker i overensstemmelse med landskab og natur
9. Kulturmiljøer beskyttes og formidles



2. Landskab og Mennesker

2.1 Landskab og Geologi

Landskabet i planlægningen

2.2 Grøn-blå Struktur

Kommunen indgår i partnerskaber

2.3 Inddragelse af borgere

*Foldere, informationstavler og
internetsider*

Disposition

Mål

Baggrund

Centrale problemstillinger

Sådan når vi målene

Prioriterede opgaver

Andre opgaver



3. Natur

3.1 Naturbeskyttelse

Naturkvalitetskortlægning

3.2 Lille Vildmose

Gendannelse

3.3 Fredede områder

Offentlig adgang og information

3.4 Skove

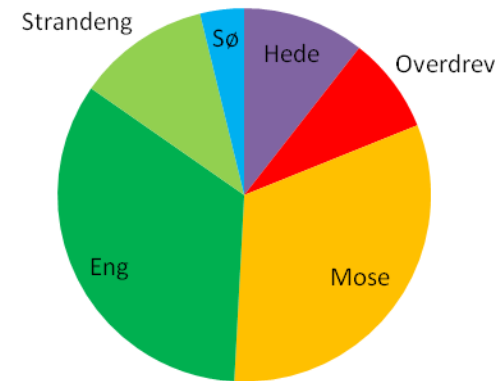
Kommunen vil årligt plante 30 hektar ny skov.

Bynære skove prioriteres højt.

3.5 Naturgenopretning

Der skabes 150 hektar ny natur i kommunen om året.

Beskyttede naturtyper



4. Kulturarv

4.1 Kulturmiljøer, fredede og beskyttede kulturelementer

Kommuneplanens udpegning af kulturmiljøer suppleres med betydningsfulde kulturminde.



4.2 Kirker og deres omgivelser

Lokalplaner for områder nær kirker skal sikre beskyttelsen af kirkeomgivelserne.

5. Parker og Grønne områder

5.1 Byens rekreative arealer

Nærheden og sammenhængen.

5.2 Byrum og veje, torve og pladser

Fredelige og indbydende pladser.

5.3 Legepladser

Områder til leg og ophold.

5.4 Kommunale kirkegårde

Perspektivplaner for Søndre og Østre Kirkegårde.

5.5 Kolonihaver

Spildevandsplan for kolonihaverne.

5.6 Idrætsanlæg, skole- og institutionsanlæg

Tilgængelighed



6. Friluftsliv

Følelse

Benyttelse prioriteres højt tæt på byen, mens beskyttelse især tilgodeses i oplandet.

6.1 Aktivitet og udfordring

Brugerundersøgelser omkring friluftsliv.

6.2 Ro og stilhed, landskab og natur

I planlægningen arbejdes med karakterområder til ro og stilhed.

6.3 Skovfølelse

Dialog med private skovejere om øget tilgængelighed.

6.4 Udsigt og indsigt

Bedre naturindhold i det åbne land for at sikre en robust natur.

6.5 Fornemmelser for vand

Friluftsbadet i Aalborg renoveres.

6.6 Service og samvær

Informationstavler og internet.



Natur, park og friluftsliv i Aalborg Kommune

1. Politikens baggrund

Visioner og strategier

2. Landskab og Mennesker

3. Naturen

4. Kulturarv

5. Parker og grønne områder

6. Friluftsliv

Disposition

Mål

Baggrund

Centrale problemstillinger

Sådan når vi målene

Prioriterede opgaver

Andre opgaver

